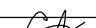




Спецификации
фасадных материалов и
элементов заполнения проемов

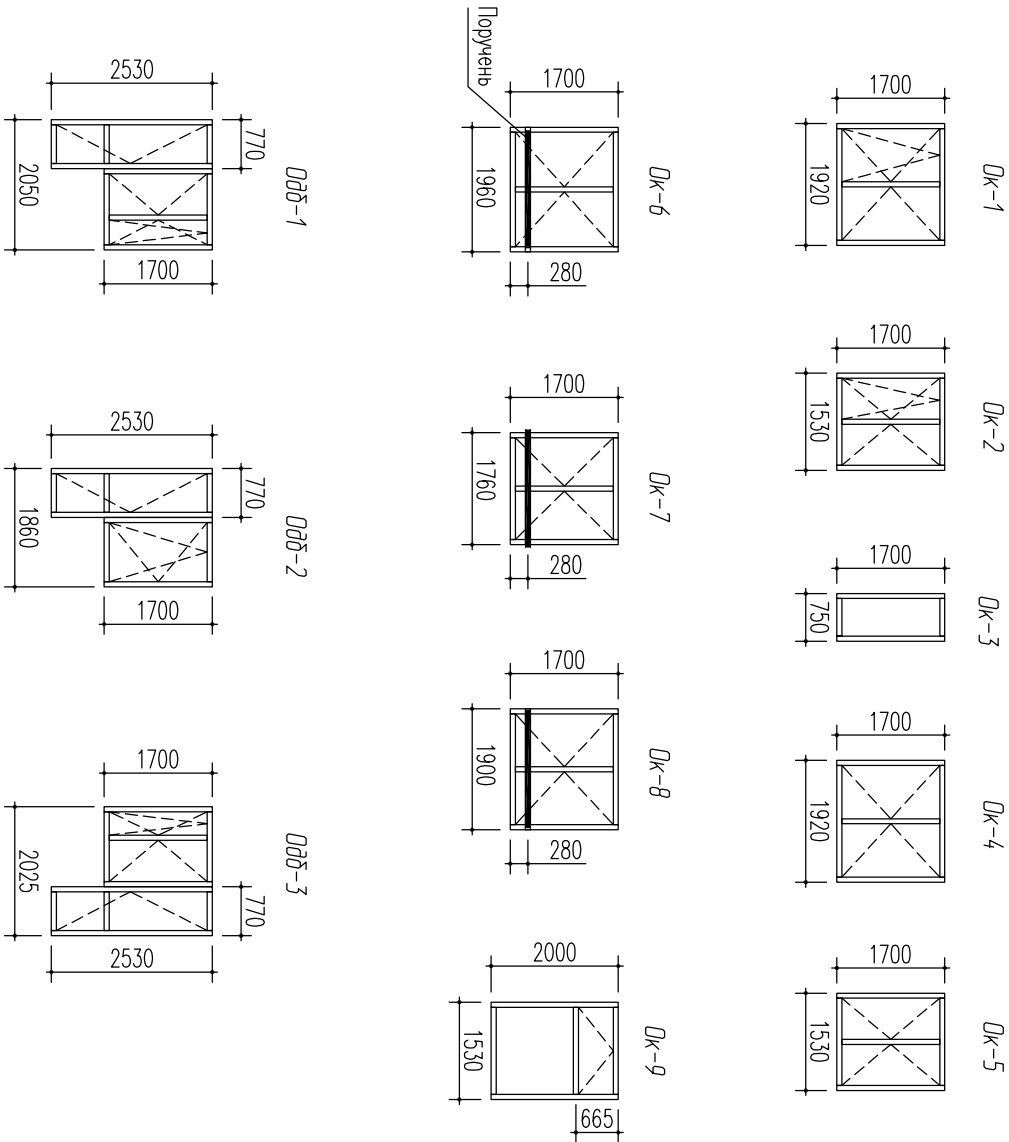
Дом 18. Секция 2

Список листов

№	Наименование	Примечание
1	Спецификация окон	
2	Спецификация витражей, дверей, вент. Решеток	и др. фасадных элементов
3	Схема окон и спец-ия фасадных мат-лов	
4	Лоджии	
5	1ый этаж	

Согласовано				Заказчик: Speech Спецификации			
Г А П							
				Список листов Дом 18. Секция 2	Стадия	Лист	Листов
Г И П					Р	0	
Разраб.	Р. Салимов			Жилая застройка по адресу: Московская область, Красногорский район, с/п Отраденское, д. Марьино	<div>КАРИАТИДА</div> 		
Проверил	М. Мартынов						



Вид на окна снаружи

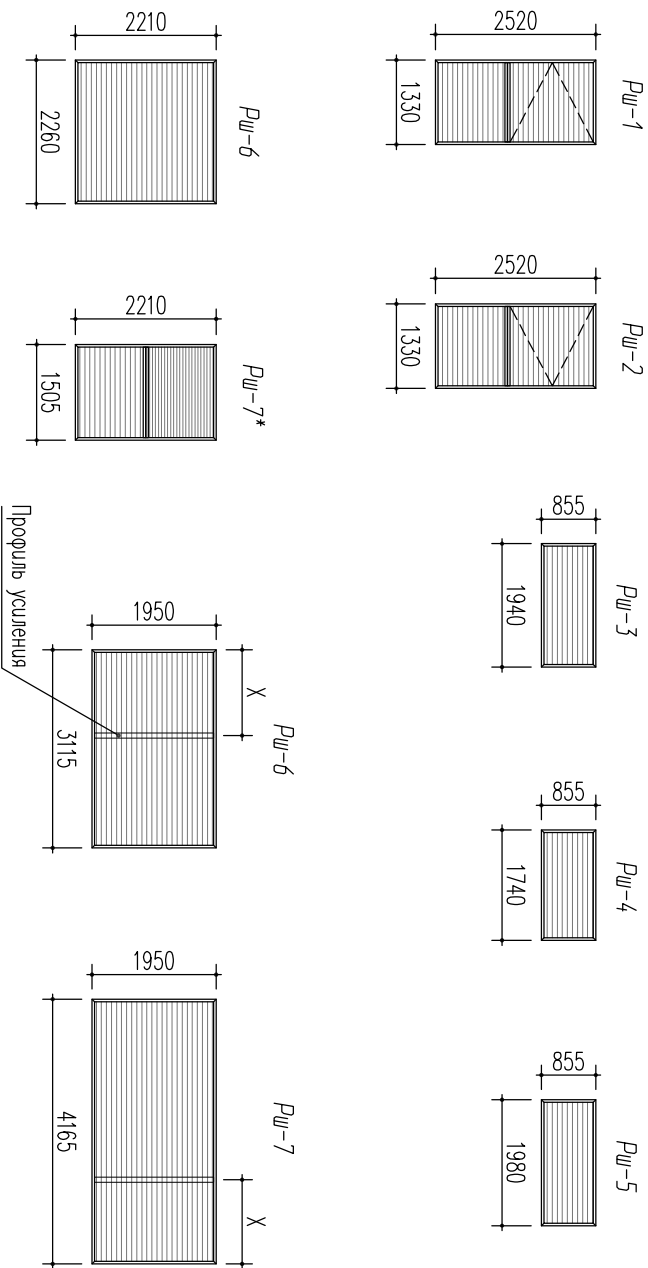
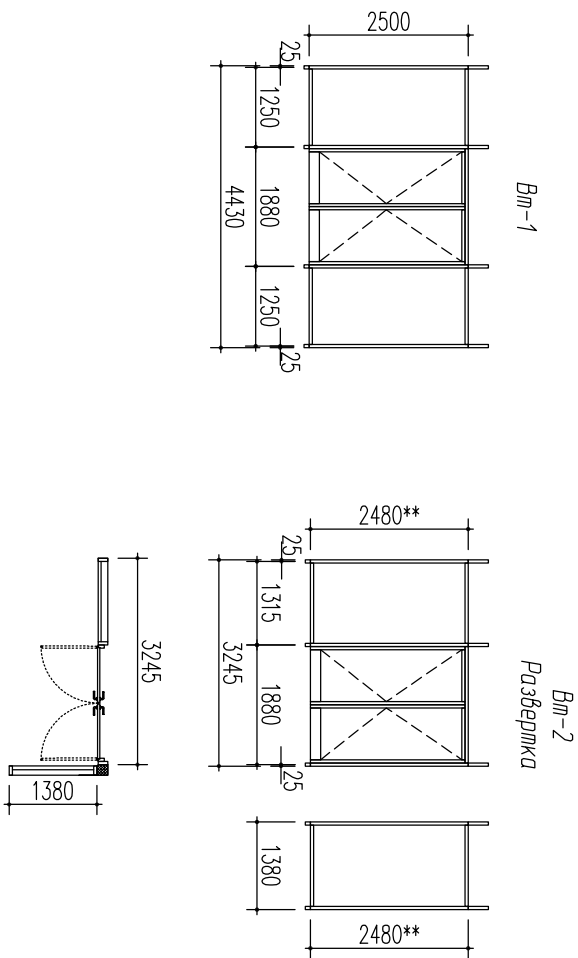
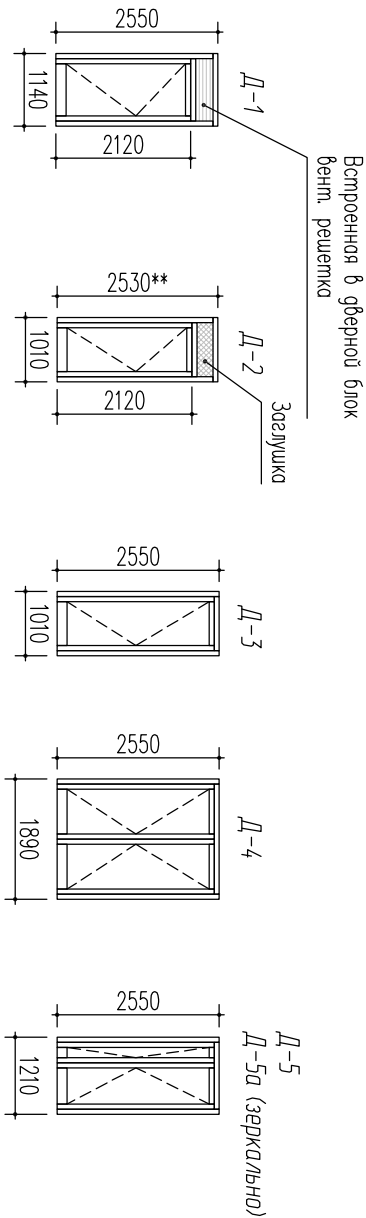


№	Марка	Кол-во, шт	Площадь, м ²	Общая пл., м ²	Примечание
1	Ок-1	55	3.26	179.30	
2	Ок-2	33	2.60	85.80	
3	Ок-3	11	1.28	14.08	
4	Ок-4	3	3.26	9.78	
5	Ок-5	8	2.60	20.80	
6	Ок-6	11	3.33	36.63	Однокамерный ст. пакет
7	Ок-7	11	3.00	33.00	Однокамерный ст. пакет
8	Ок-8	11	3.23	35.53	Однокамерный ст. пакет
9	Ок-9	3	3.06	9.18	
10	Ообщ-1	11	4.12	45.32	
11	Ообщ-2	11	3.80	41.80	
12	Ообщ-3	11	4.10	45.10	
Итого:		179		556.30	

Примечания:

1. Общие указания к проектированию оконных блоков, витражей и дверей см. лист "Общие данные" в разделе АР/Узлы.
1. Данный лист смотреть совместно с планами, фасадами и узлами.
2. Все оконные блоки выполняются фирмой-изготовителем в алюминиевых переплетах (по согласованию с заказчиком возможна замена на пластиковые) по схеме расположения элементов заполнения проемов.
3. Перед заказом все габариты проемов следует уточнить по месту на строительной площадке и провести корректировку размеров оконных блоков.
4. Любые изменения оконных блоков должны быть согласованы с главным архитектором проекта.
5. Узлы крепления оконных блоков, витражей и жалюзийных решеток в наружных стенах разработаны в отдельном проекте.
6. Все оконные блоки имеют двухкамерный стеклопакет с обязательным использованием низкотемпературного стекла, за исключением оговоренных в спецификации окон.



Согласовано				Заказчик: Speech	Дом 18. Секция 2	Спецификация окон	Спецификации		
Г А П							Стадия	Лист	Листов
Г И П									
Разраб.	Р. Салимов						Р	1	
Проверил	М. Мартынов			Жилая застройка по адресу: Московская область, Красногорский район, с/п Отрядненское, д. Марьино			КАРИАТИДА		

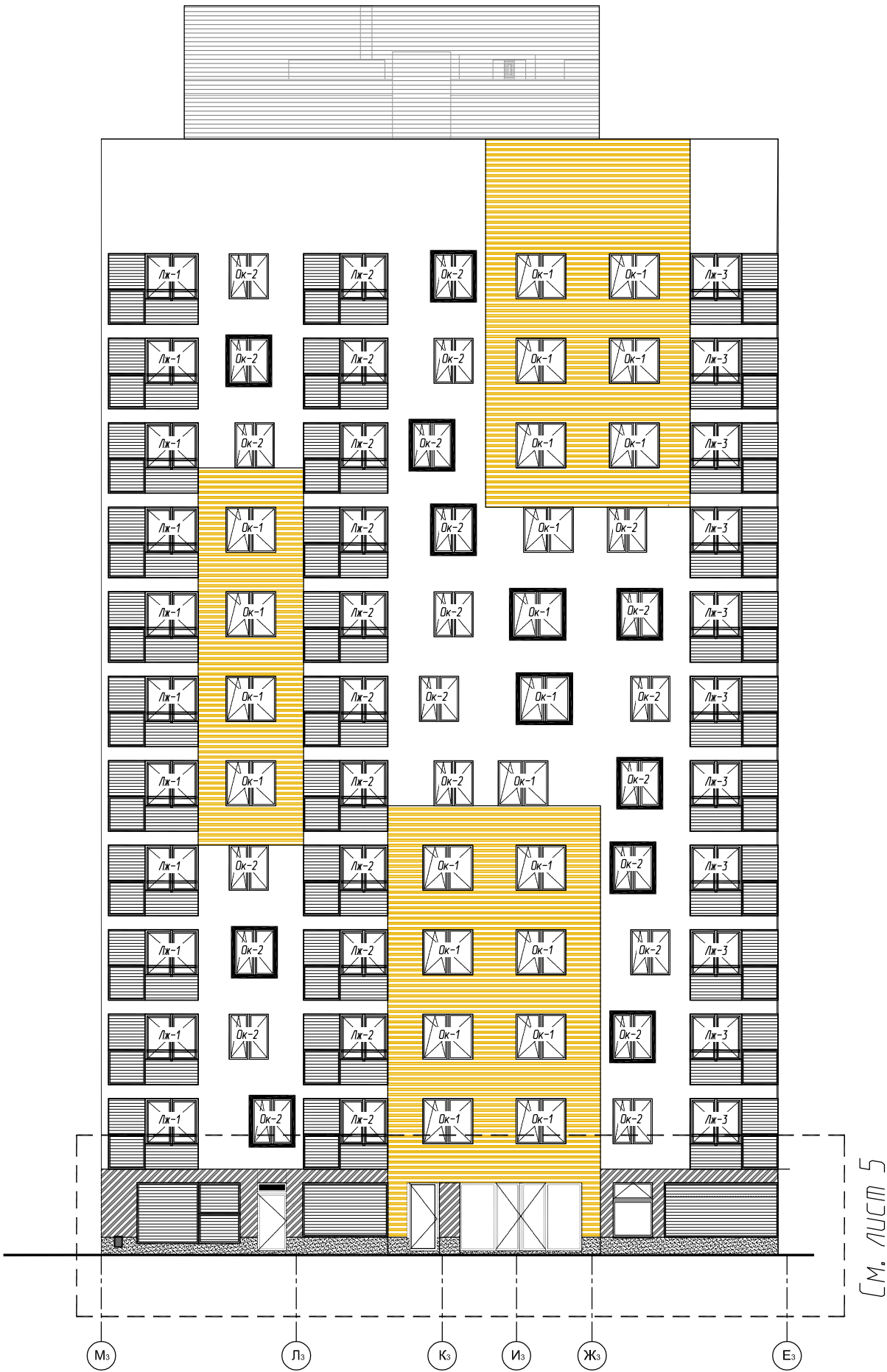


Спецификация дверей, витражей и вент. решеток

№	Марка	Кол-во, шт	Площадь, м ²	Общая пл., м ²	Примечание
Двери	Д-1	2	2.91	5.82	
	Д-2	1	2.55	2.55	
	Д-3	1	2.57	2.57	
	Д-4	1	4.82	4.82	
	Д-5	2	3.10	6.20	
	Д-5а	1	3.10	3.10	
Витражи					
	Вм-1	1	11.08	11.08	
	Вм-2	1	11.47	11.47	
Вент. Решетки					
	Рш-1	22	3.35	73.70	с открыванием
	Рш-2	11	3.35	36.85	с открыванием
	Рш-3	11	1.65	18.15	
	Рш-4	11	1.50	16.50	
	Рш-5	11	1.70	18.70	
	Рш-6	1	4.99	4.99	
	Рш-7	1	3.32	3.32	съёмная
	Рш-8	1	6.07	6.07	
	Рш-9	1	8.12	8.12	
ИТОГО:			80	234.00	

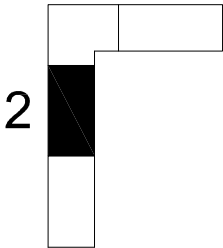
- Примечания:
- * – Съёмная вент. решетка для осуществления обслуживания сплит системы.
 - ** – Размер зависит от уровня подвеса потолка.
- Данные лист смотреть совместно с планами, фасадами и узлами.
 - Все двери, витражи и вент. решетки выполняются фирмой-изготовителем из алюминиевых профилей, за исключением оговоренных, по схеме расположения элементов заполнения проемов.
 - Перед заказом все габариты проемов следует уточнить по месту на строительной площадке и провести корректировку размеров фасадных элементов.
 - Шпиховка в вент. решетках показывает направление расположения ламелей.
 - Шаг ламелей и их тип должен удовлетворять требованиям к вентилирующей системе.
 - Сторону и тип открывания необходимо согласовать с архитектором.
 - Все двери и витражи имеют однокмерный стеклопакет с обязательным использованием низкоэмиссионного стекла, за исключением оговоренных в спецификации.
 - В наружных дверях применять пелли с креплением в паз.

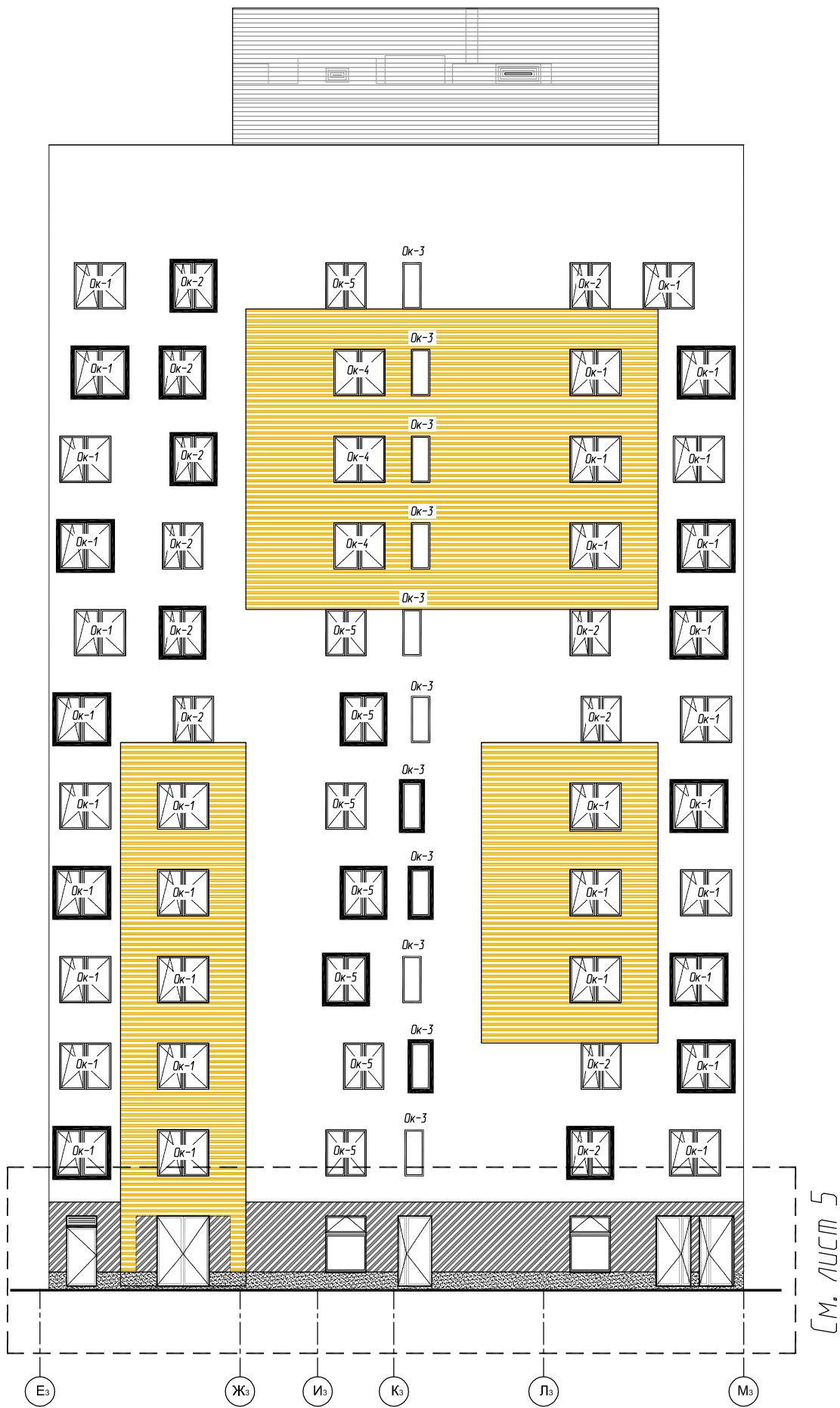
Согласовано				Заказчик: Speech			Спецификация		
Г А П									
Г И П				Дом 18. Секция 2			Смодуль	Лист	Листов
Разраб.	Р. Галимов			Спецификация витражи, двери и решетки			Р	2	
Проверил	М. Мартынов			Жилая застройка по адресу: Московская область, Красногорский район, с/п Отрадненское, д. Марьино			КАРИАТИДА		



Спецификация фасадных материалов

Обозначение	Материал облицовки	Объем, м2	Примечание
	Кассеты из алюминиевого листа 2мм	470	Архитектурные элементы
	Кассеты из алюминиевого листа	75	Облицовка 1го этажа
	Теплоизоляционный фасад с тонким штукатурным слоем	867	Фасад
		341 / 16	Лоджии / Тамбуры
	Натуральный камень	30	Цоколь
	Подшивной потолок	17	Входная группа и козырьки
	Алюм. рамка вокруг окна	234 м	Периметр рамок





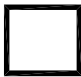
Спецификация окон**

Элемент	Шт
Ок-1	55
Ок-2	33
Ок-3	11
Ок-4	3
Ок-5	8
ВСЕГО	110

Спецификация элементов

Элемент	Шт
Лж-1	11
Лж-2	11
Лж-3	11
ВСЕГО	33

Обозначения:

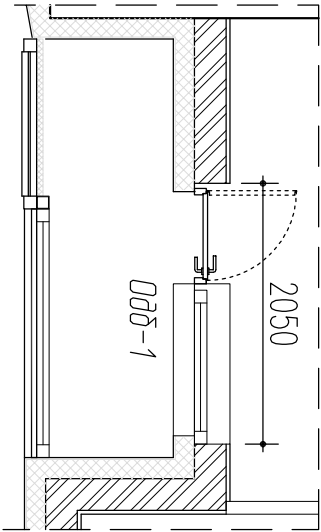
 -Алюминиевая рамка вокруг окна.
(сечение рамки см. узлы)

Примечания:

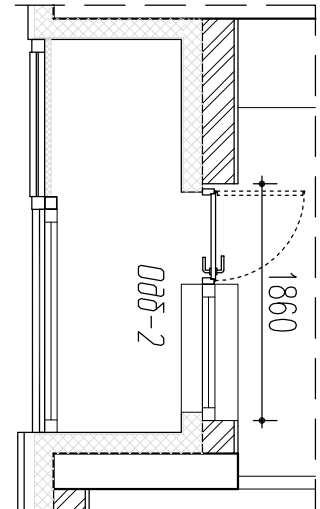
** – За исключением лоджий и 1го этажа см. лист 4, 5
1. Крышная надстройка рассматривается отдельно.

Согласовано				Заказчик: Speech			
Г А П				Спецификации			
Г И П				Дом 18. Секция 2	Стадия	Лист	Листов
Разраб.	Р. Салимов			Схема окон и спецификации	Р	3	
Проверил	М. Мартынов			Жилая застройка по адресу: Московская область, Красногорский район, с/п Отрадное, д. Марьино	КАРИАТИДА		
					Масштаб 1:50		
					А3		

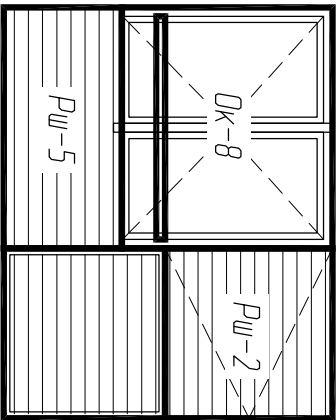
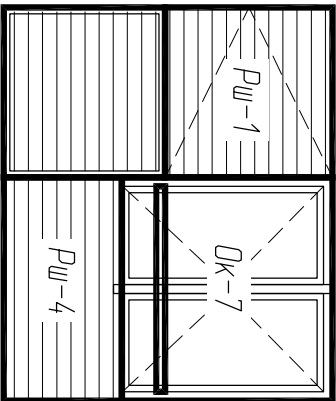
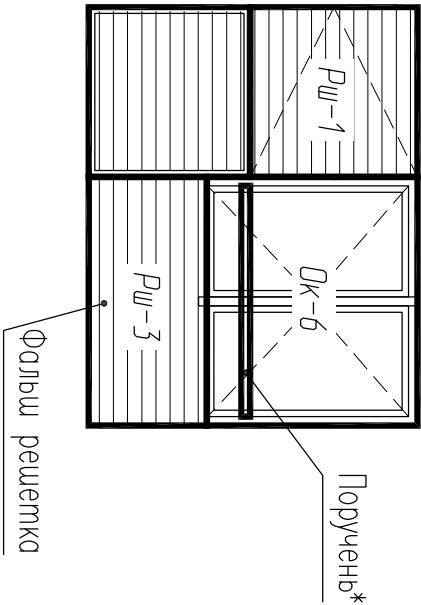
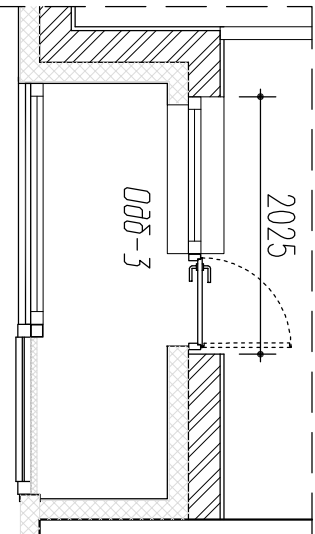
Лоджия тип 1



Лоджия тип 2



Лоджия тип 3



Спецификация окон и
оконно дверных блоков

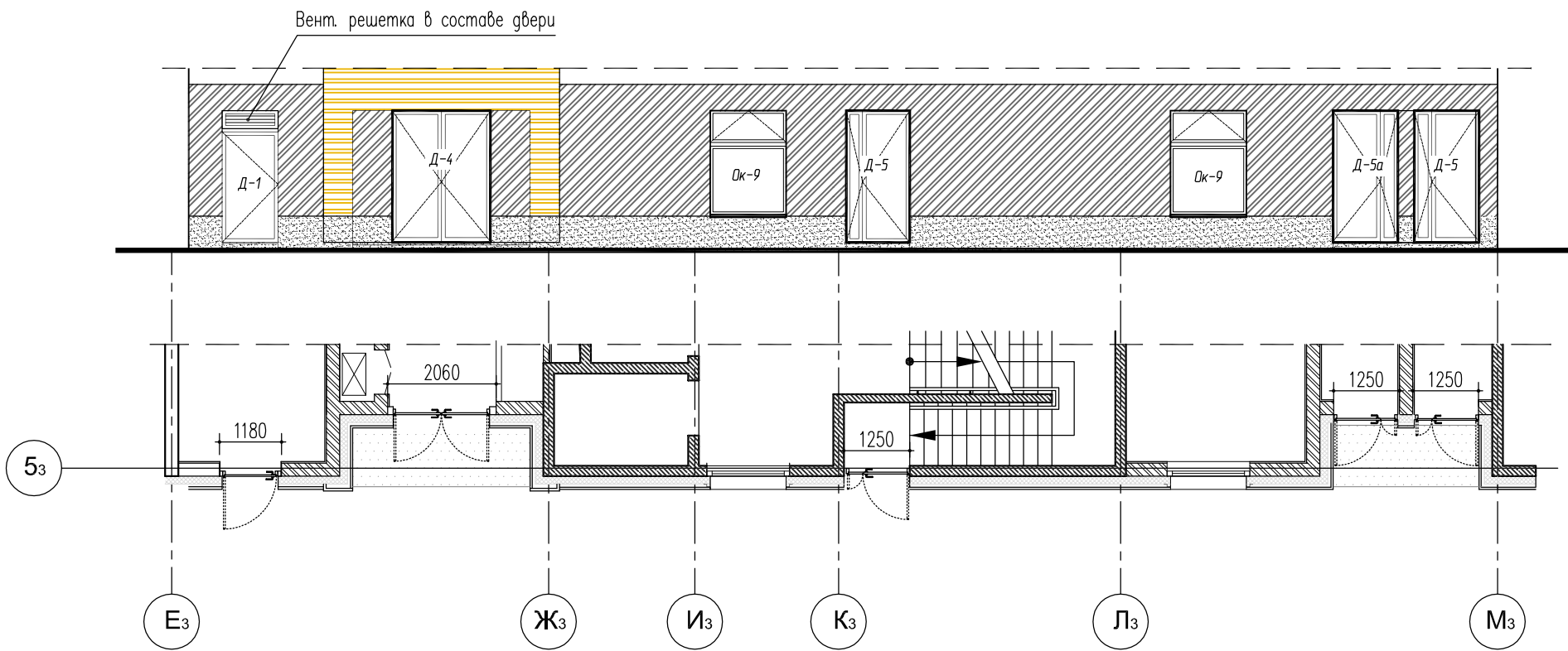
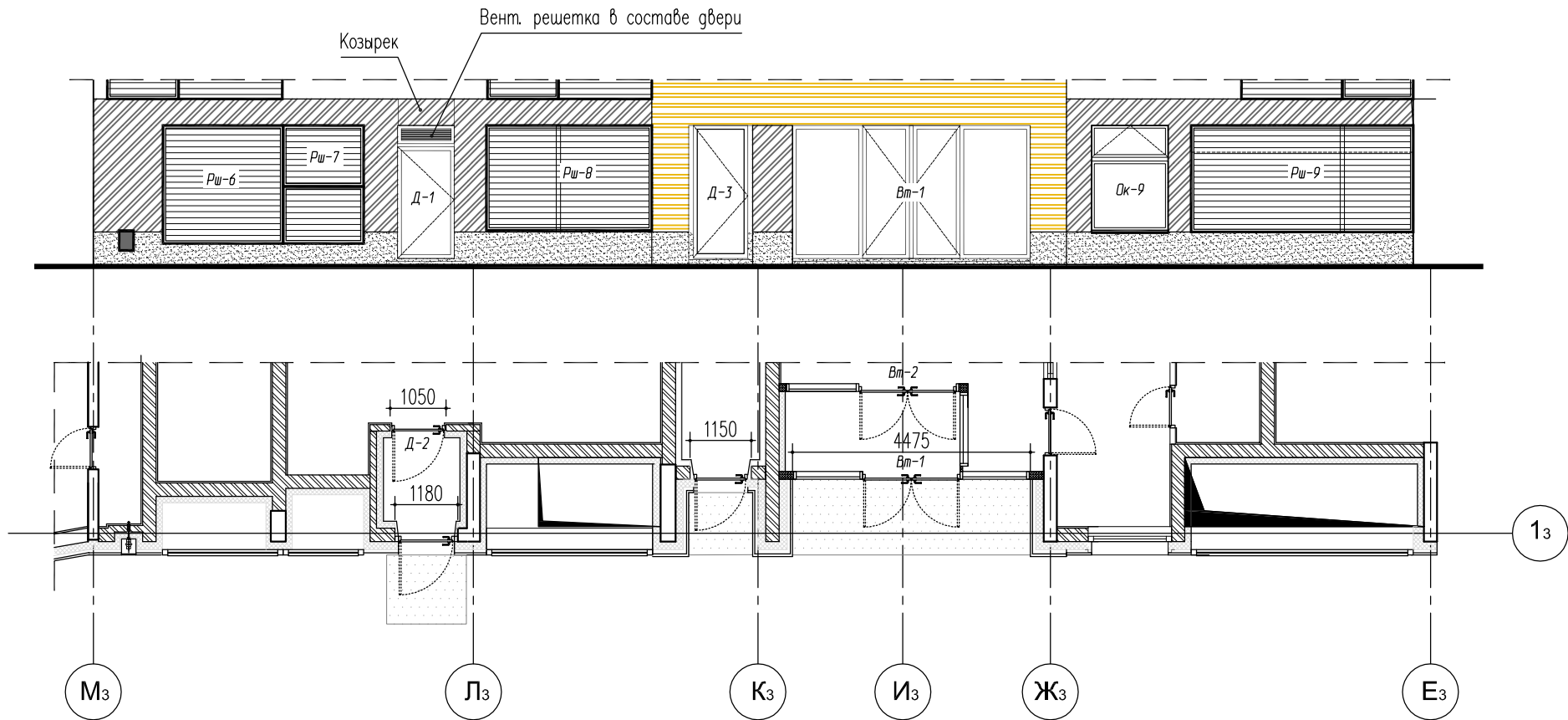
Элемент	Кол-во, шт.	на все
Ок-6	1	11
Ок-7	1	11
Ок-8	1	11
Одд-1	1	11
Одд-2	1	11
Одд-3	1	11
Итого:		66

Спецификация вент. решеток

Элемент	Кол-во, шт.
Рш-1	22
Рш-2	11
Рш-3	11
Рш-4	11
Рш-5	11
Итого:	66

Примечания:
* -Поручень крепится к оконной раме.

Составлено						
Г А П						
Г И П						
Разраб.	Р. Галимов					
Проверил	М. Мартынов					
Жилая застройка по адресу: Московская область, Красногорский район, с/п Отраженское, д. Марьино						
Заказчик: Sreesh						
Дом 18, Секция 2						
Лоджии. Спецификации						
Р						
4						
Спецификации						
КАРИАТИДА						



Спецификация окон и дверей

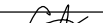

Элемент	Кол-во, шт.
Ок-9	3
Д-1	2
Д-2	1
Д-3	1
Д-4	1
Д-5	2
Д-5а	1
ИТОГО:	11

Спецификация витражей

Элемент	Кол-во, шт.
Вм-1	1
Вм-2	1
ИТОГО:	2

Спецификация решеток

Элемент	Кол-во, шт.
Рш-6	1
Рш-7	1
Рш-8	1
Рш-9	1
ИТОГО:	4

Согласовано				Заказчик: Speech				Спецификации					
Г А П											Стадия	Лист	Листов
Г И П				Дом 18. Секция 2									
Разраб.	Р. Салимов			1ый этаж. Спецификации				Р	5				
Проверил	М. Мартынов			Жилая застройка по адресу: Московская область, Красногорский район, с/п Отраденское, д. Марьино				КАРИАТИДА 